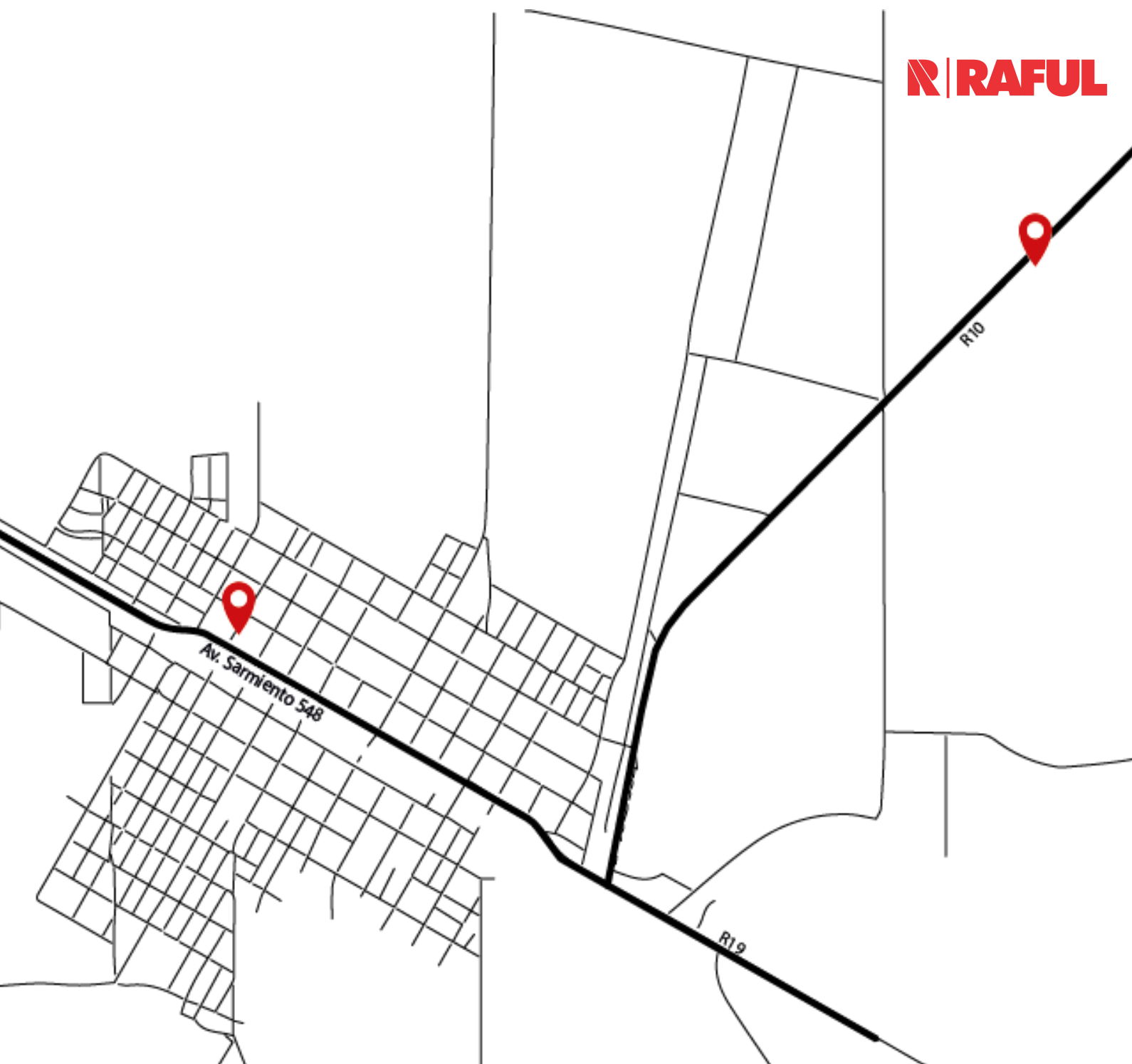




PREMOLDEADOS DE HORMIGÓN

**Administración**

31°19'42.9"S 63°37'39.0"W

Río Primero Av. Sarmiento 548

Fábrica

31°19'03.0"S 63°35'53.2"W

Río Primero Ruta 10

Nuestra planta industrial se emplaza sobre un predio de 70000m²; la misma está ubicada en la ciudad de Río Primero, Córdoba, Argentina. Disponemos de tecnología avanzada que nos permite desarrollar nuevas técnicas, optimizar procesos y ejecutar con más eficiencia productos que se realizaban artesanalmente.

**Celular**

03574-420851

**Email**

fabrica@premoldeadosraful.com.ar

**Sitio web**

www.organizacionesraful.com

COMEDEROS PARA FEED LOT



Celular
03574-420851



Email
fabrica@premoldeadosraful.com.ar

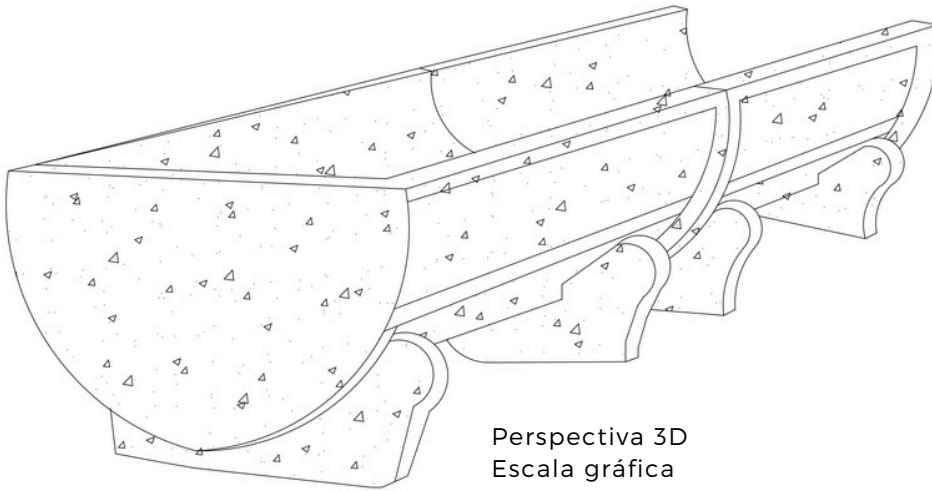


Dirección
Av. Srmiento 548
Río Primero

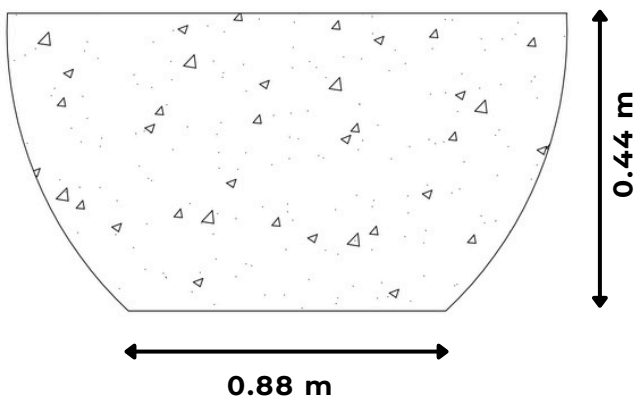
FICHA TÉCNICA



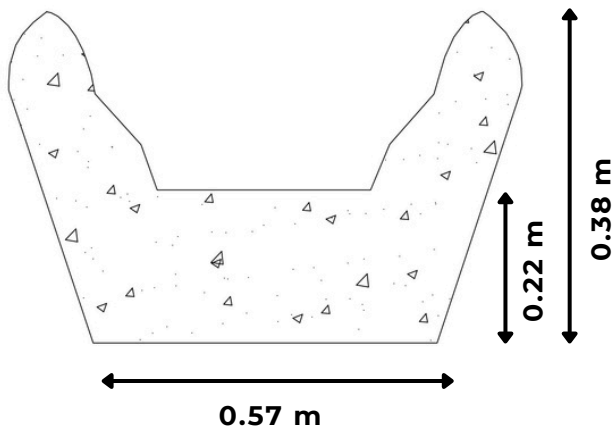
Plano de comederos
premoldeados de hormigón
para feed lot.



Perspectiva 3D
Escala gráfica

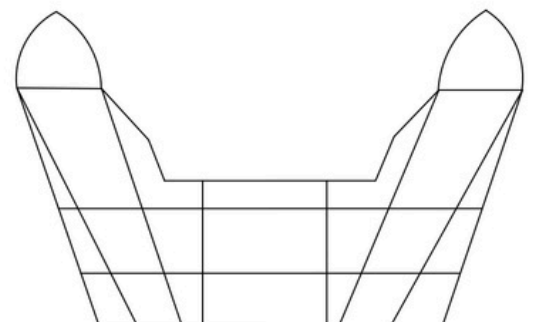
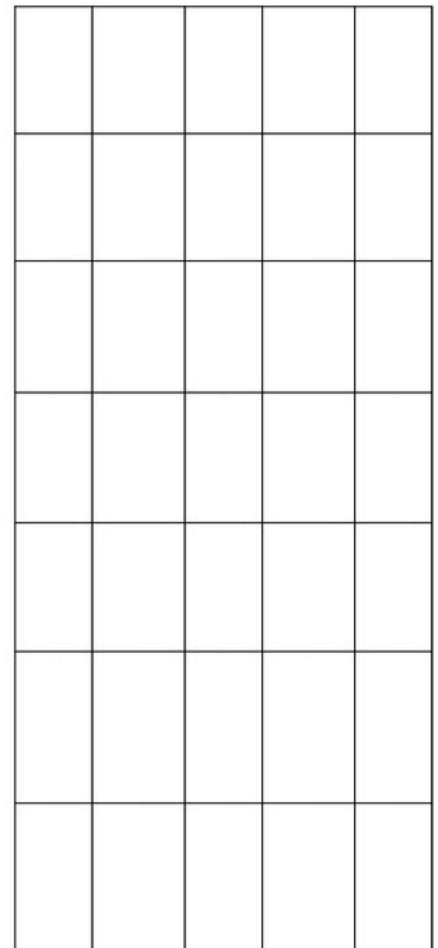


Vista frontal comedero
Escala gráfica



Vista frontal - Pata
Escala gráfica

Malla de diám 5



Materiales:

Comederos premoldeados de hormigón A°
Terreno firme y nivelado por 4 mts de
ancho por el largo que se requiera.



Celular
03574-420851

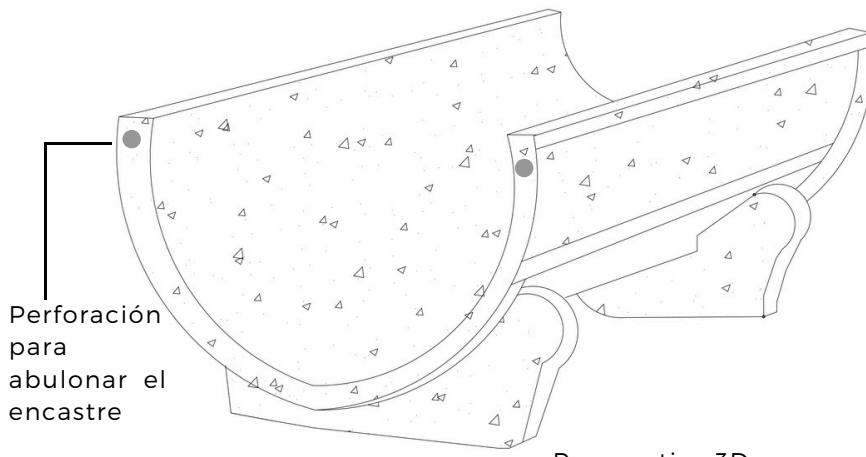


Email
fabrica@premoldeadosraful.com.ar



Dirección
Av. Srmiento 548
Río Primero

Plano de comederos
premoldeados de hormigón
para feed lot.



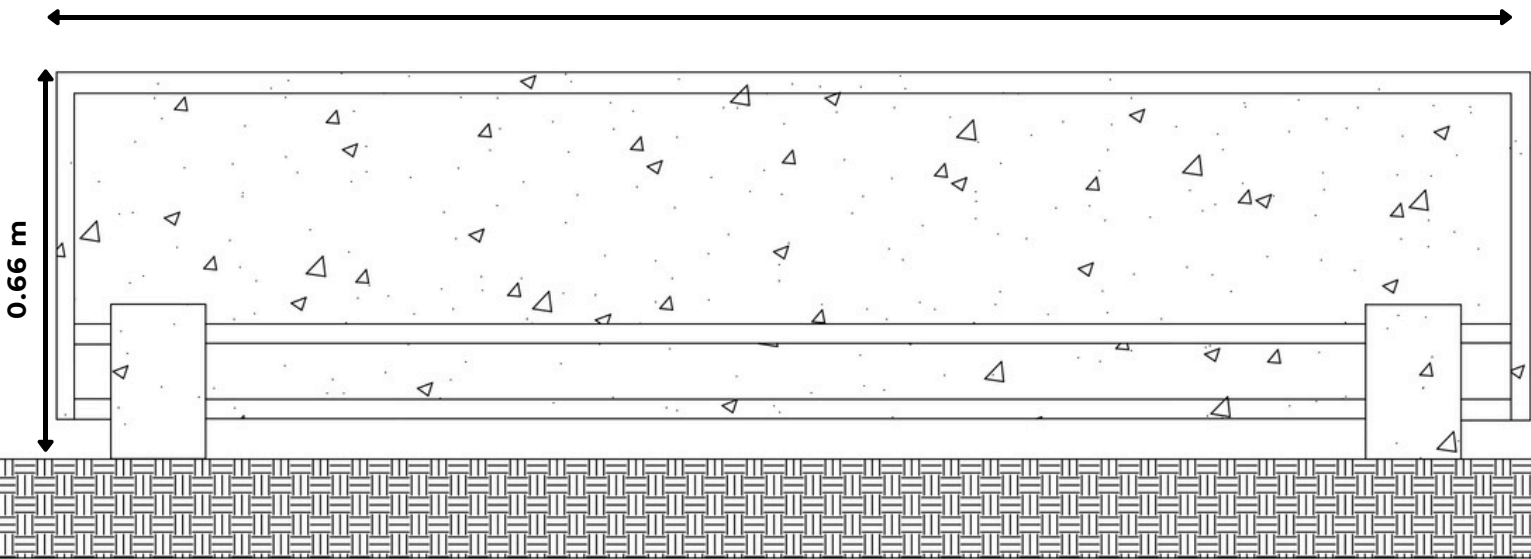
Perforación
para
abulonar el
encastre

Perspectiva 3D
Escala gráfica

OPCIÓN 1

Comederos para feed lot

1.50 m

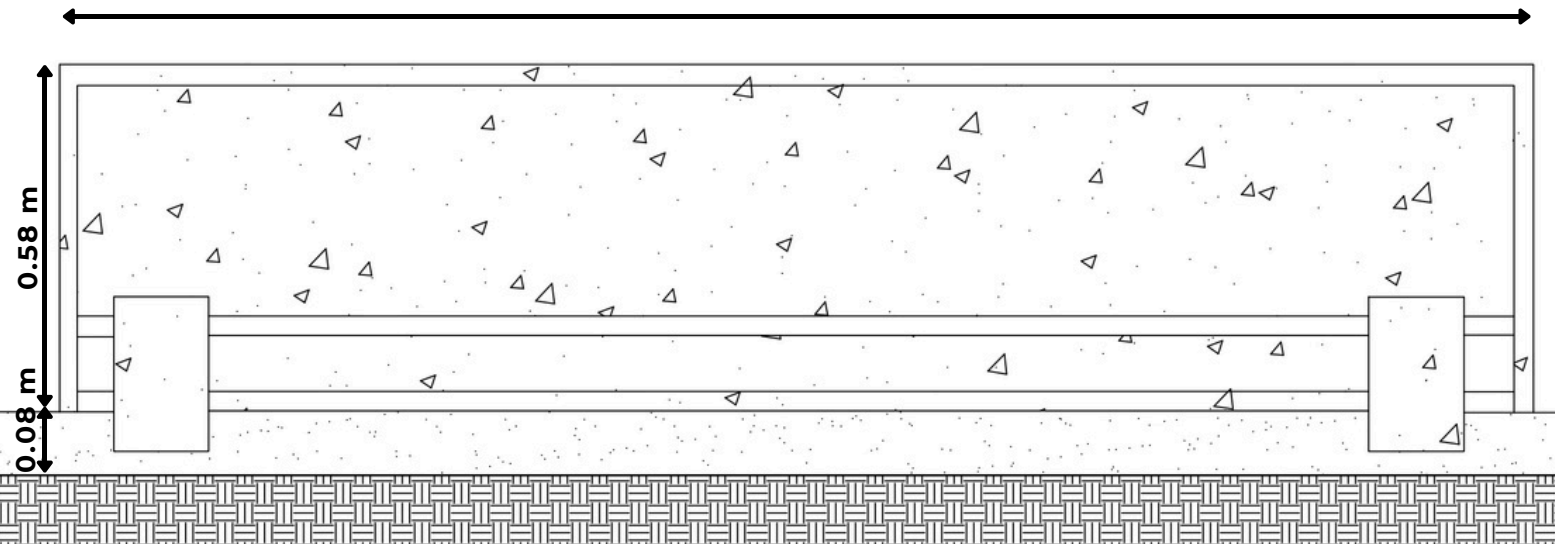


Vista lateral
Escala gráfica

OPCIÓN 2

Instalados con piso de hormigón elaborado de 3 mts de ancho por 8 cm de espesor con estructura de malla cima. Quedando 80 cm bajo el comedero y 2,20 mts para que pise el animal.

1.50 m



Celular
03574-420851



Email
fabrica@premoldeadosraful.com.ar



Dirección
Av. Srmiento 548
Rio Primero



Celular
03574-420851



Email
fabrica@premoldeadosraful.com.ar



Dirección
Av. Srmiento 548
Río Primero



PREMOLDEADOS DE HORMIGÓN