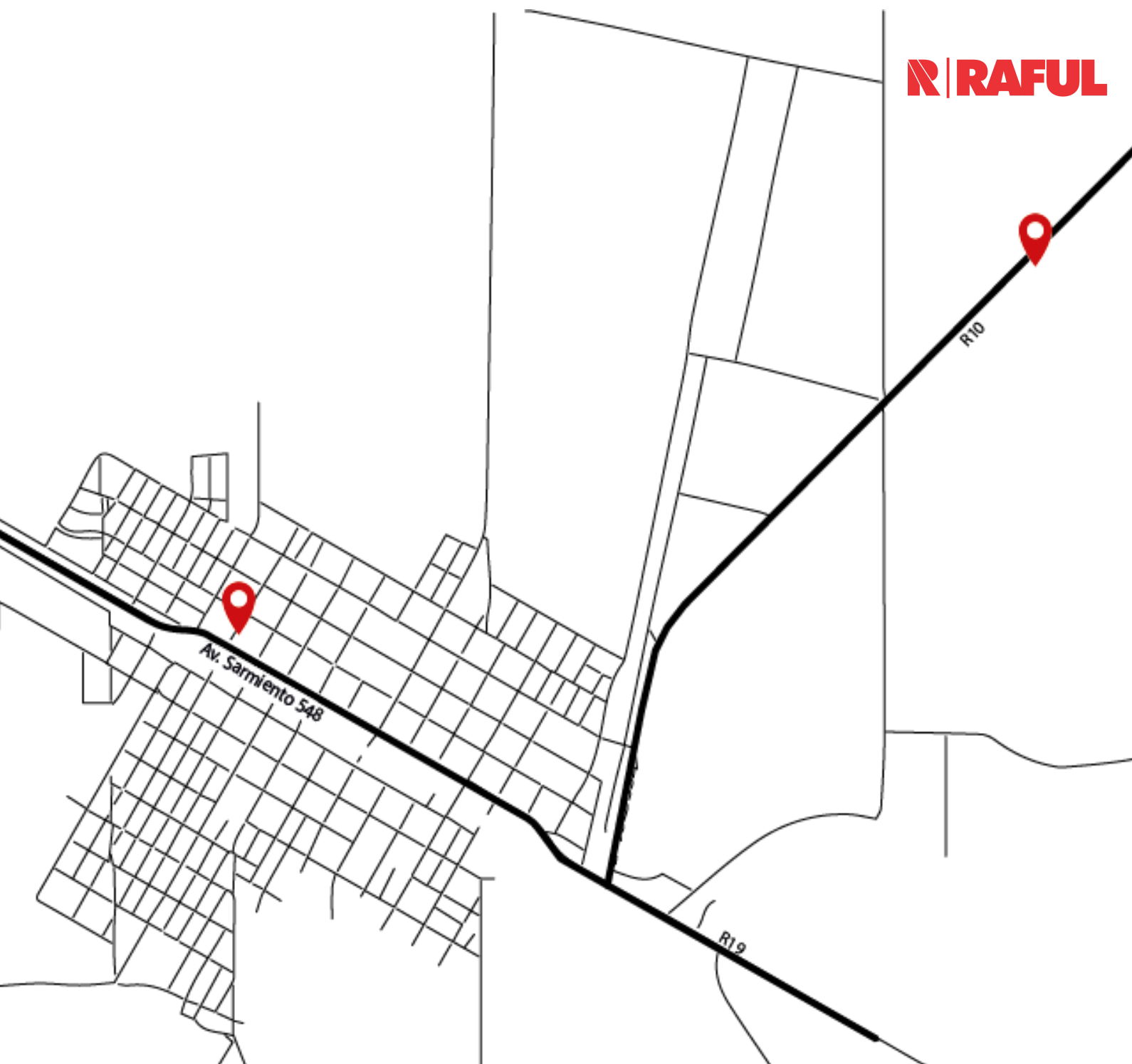




**PREMOLDEADOS DE HORMIGÓN**

**Administración**

31°19'42.9"S 63°37'39.0"W

Río Primero Av. Sarmiento 548

**Fábrica**

31°19'03.0"S 63°35'53.2"W

Río Primero Ruta 10

Nuestra planta industrial se emplaza sobre un predio de 70000m<sup>2</sup>; la misma está ubicada en la ciudad de Río Primero, Córdoba, Argentina. Disponemos de tecnología avanzada que nos permite desarrollar nuevas técnicas, optimizar procesos y ejecutar con más eficiencia productos que se realizaban artesanalmente.

**Celular**

03574-420851

**Email**

fabrica@premoldeadosraful.com.ar

**Sitio web**

www.organizacionesraful.com



Presentamos un nuevo producto  
**MÓDULO CAJÓN TIPO PÓRTICO**



Maquinaria con los más altos estándares de calidad  
para la industria de prefabricados de hormigón.  
Regidos por nuestras tres constantes premisas:

**CALIDAD, SERVICIO Y ATENCIÓN**



**Celular**  
03574-420851

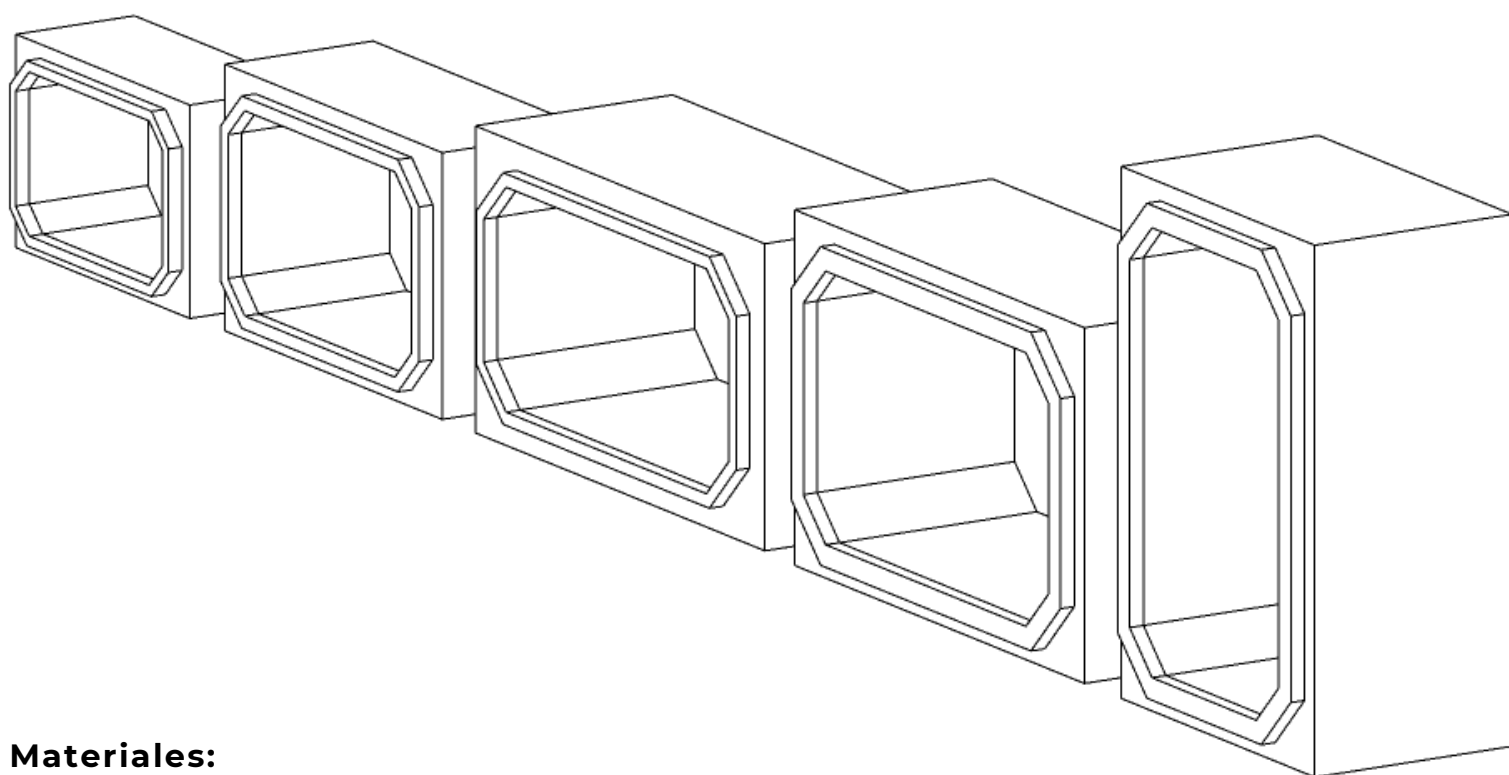


**Email**  
[fabrica@premoldeadosraful.com.ar](mailto:fabrica@premoldeadosraful.com.ar)



**Dirección**  
Av. Srmiento 548  
Río Primero

# MÓDULOS CAJÓN TIPO PÓRTICO

**Materiales:**

Hormigón H30

Acero: ADN 420

**Celular**

03574-420851

**Email**

[fabrica@premoldeadosraful.com.ar](mailto:fabrica@premoldeadosraful.com.ar)

**Dirección**

Av. Srmiento 548  
Rio Primero





LOGÍSTICA



DESCARGA



OBRA



**Celular**  
03574-420851



**Email**  
[fabrica@premoldeadosraful.com.ar](mailto:fabrica@premoldeadosraful.com.ar)



**Dirección**  
Av. Srmiento 548  
Río Primero



## PRODUCTOS

Fabricamos Módulos Cajón tipo Pórticos de Hormigón Armado Vibro-comprimidos, con lo cual se optimiza el grado de estanqueidad del hormigón debido al elevadísimo grado de compactación alcanzado.

Nuestros productos cumplen la **normativa Europea** en 1916 que define la estanqueidad de dos tubos ensamblados bajo esfuerzo cortante, soportando presiones de agua de hasta 0,5 Bar sin fugas.

Ofrecemos Módulos Cajón tipo Pórtico de (1200x800x1200), (1500x1000x1200), (2000x1000x1000), (2000x1500x1000), (1500X2000X1000) mm **aprobados por Dirección Provincial de Vialidad de Córdoba.**

Son productos elaborados con hormigones que superan la resistencia de diseño **(H-30)**; resistencia controlada en laboratorio propio y cortejada con ensayos periódicos a compresión de probetas cilíndricas en el laboratorio de estructura de la UNC (Universidad Nacional de Córdoba.)

Los estándares de fabricación **cumplen la Normativa** tanto **UNE 127-916 Europea** como las normas **ISO 9001 - 14001.**



**Celular**  
03574-420851



**Email**  
fabrica@premoldeadosraful.com.ar



**Dirección**  
Av. Srmiento 548  
Río Primero





**Celular**  
03574-420851

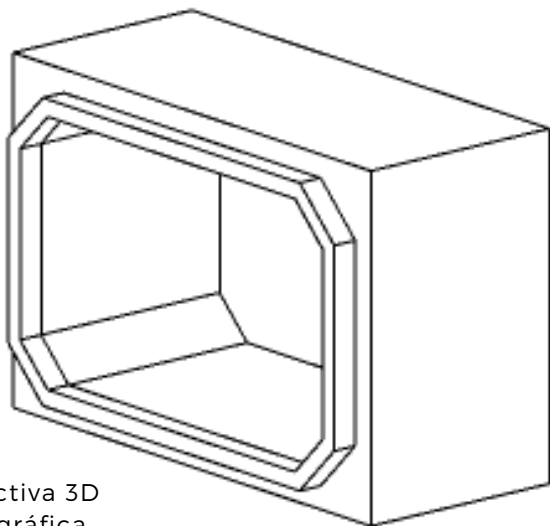


**Email**  
[fabrica@premoldeadosraful.com.ar](mailto:fabrica@premoldeadosraful.com.ar)



**Dirección**  
Av. Srmiento 548  
Río Primero





Perspectiva 3D  
Escala gráfica

## FICHA TÉCNICA



Plano de Módulos Cajón TIPO PÓRTICO

**1200 x 800 x 1200 mm**

Espesor pared 120 mm

### Materiales:

Hormigón H30

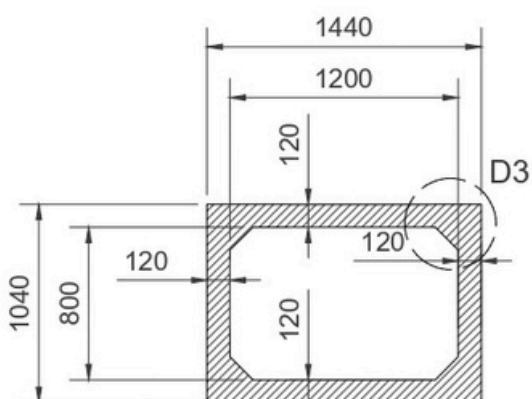
Acero: ADN 420

1690 Kg

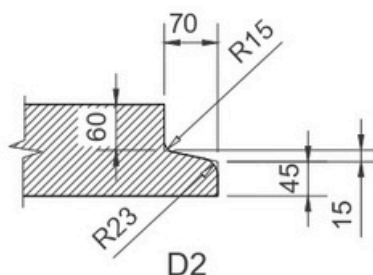
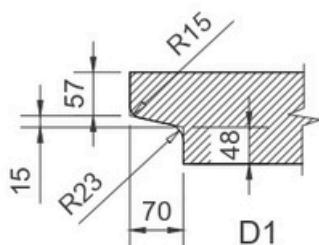
Los estándares de fabricación cumplen la Normativa tanto **UNE 127-916 Europea** como las **normas ISO 9001 - 14001**

Potencia de prensado: 17.000 Kg

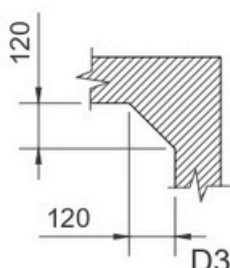
Potencia de vibrado: 18.000 Kg (180 Kn)



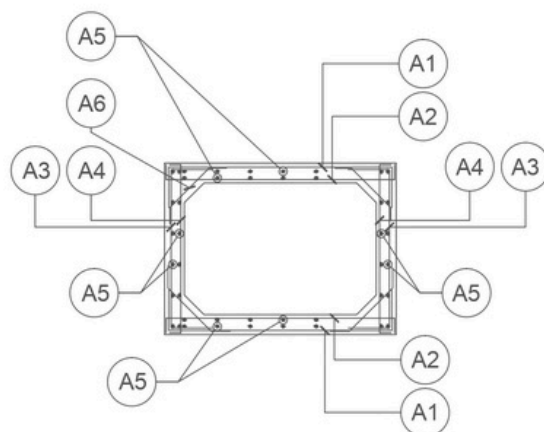
SECCIÓN ALCANTARILLA  
ENCOFRADO  
(1200 x 800)



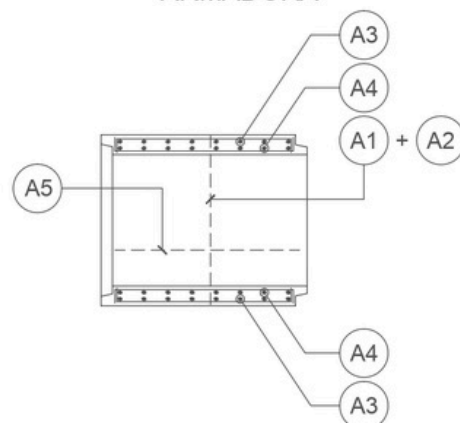
D2



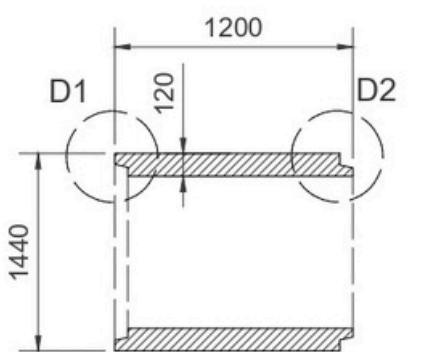
D3



SECCIÓN ALCANTARILLA  
ARMADURA



PLANTA ALCANTARILLA  
ARMADURA



PLANTA ALCANTARILLA  
ENCOFRADO

TAPADA (mts.)	ALCANTARILLA URBANA - ARMADURA DE HIERRO					
	A1	A2	A3	A4	A5	A6
0,50	1 ø 10 c/12	1 ø 10 c/12	1 ø 10 c/20	1 ø 10 c/20	1 ø 8 c/20	1 ø 8 c/15
1,00	1 ø 10 c/20	1 ø 10 c/20	1 ø 10 c/20	1 ø 10 c/20	1 ø 8 c/20	1 ø 8 c/15
2,00	1 ø 10 c/20	1 ø 10 c/20	1 ø 10 c/20	1 ø 10 c/20	1 ø 8 c/20	1 ø 8 c/15
3,00	1 ø 10 c/18	1 ø 10 c/18	1 ø 10 c/20	1 ø 10 c/20	1 ø 8 c/20	1 ø 8 c/15



**Celular**  
03574-420851

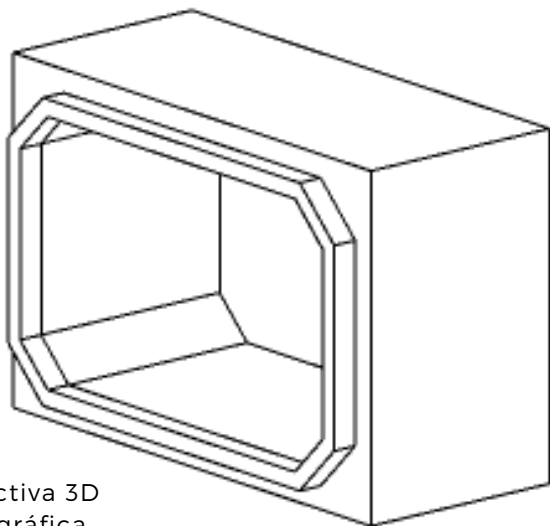


**Email**  
fabrica@premoldeadosraful.com.ar



**Dirección**  
Av. Srmiento 548  
Río Primero





Perspectiva 3D  
Escala gráfica

## FICHA TÉCNICA



Plano de Módulos Cajón TIPO PÓRTICO

**1500 x 1000 x 1200 mm**

Espesor pared 120 mm

### Materiales:

Hormigón H30

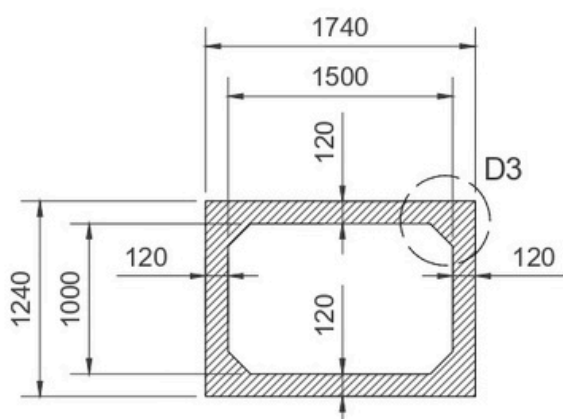
Acero: ADN 420

2000 Kg

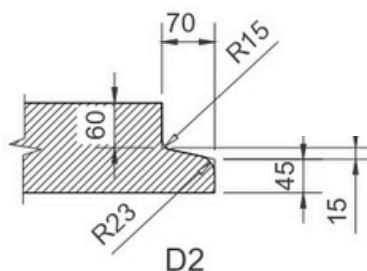
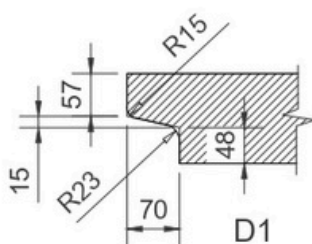
Los estándares de fabricación cumplen la Normativa tanto **UNE 127-916 Europea** como las **normas ISO 9001 - 14001**

Potencia de prensado: 17.000 Kg

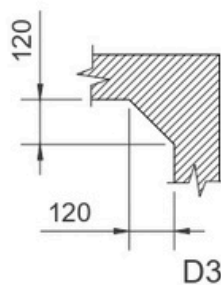
Potencia de vibrado: 18.000 Kg (180 Kn)



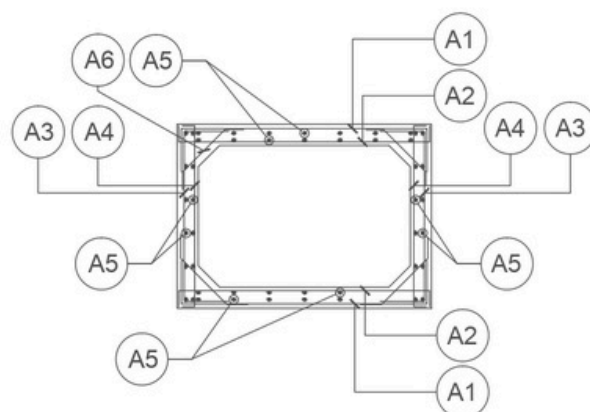
SECCIÓN ALCANTARILLA  
ENCOFRADO



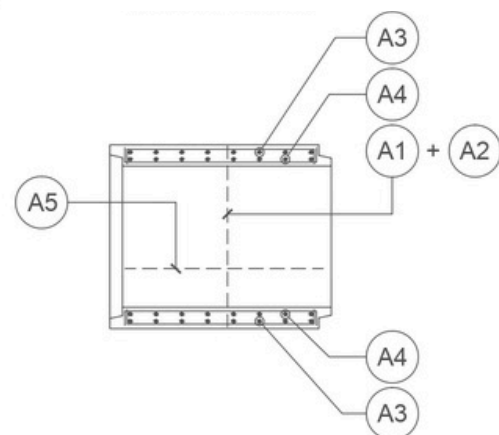
D2



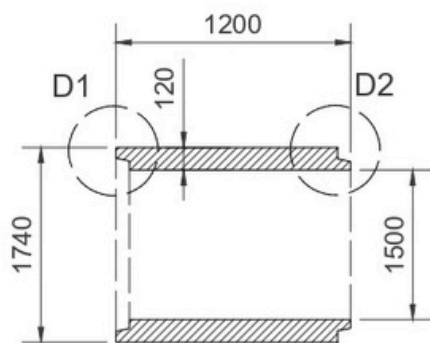
D3



SECCIÓN ALCANTARILLA  
ARMADURA



SECCIÓN ALCANTARILLA  
ARMADURA



PLANTA ALCANTARILLA  
ENCOFRADO

TAPADA (mts.)	ALCANTARILLA URBANA - ARMADURA DE HIERRO					
	A1	A2	A3	A4	A5	A6
0,50	1 Ø 10 c/10	1 Ø 10 c/10	1 Ø 10 c/20	1 Ø 10 c/20	1 Ø 8 c/20	1 Ø 8 c/15
1,00	1 Ø 10 c/15	1 Ø 10 c/15	1 Ø 10 c/20	1 Ø 10 c/20	1 Ø 8 c/20	1 Ø 8 c/15
2,00	1 Ø 10 c/15	1 Ø 10 c/15	1 Ø 10 c/20	1 Ø 10 c/20	1 Ø 8 c/20	1 Ø 8 c/15
3,00	1 Ø 10 c/12	1 Ø 10 c/12	1 Ø 10 c/15	1 Ø 10 c/15	1 Ø 8 c/20	1 Ø 8 c/15
4,00	1 Ø 10 c/7,5	1 Ø 10 c/7,5	1 Ø 10 c/12	1 Ø 10 c/12	1 Ø 8 c/20	1 Ø 8 c/15



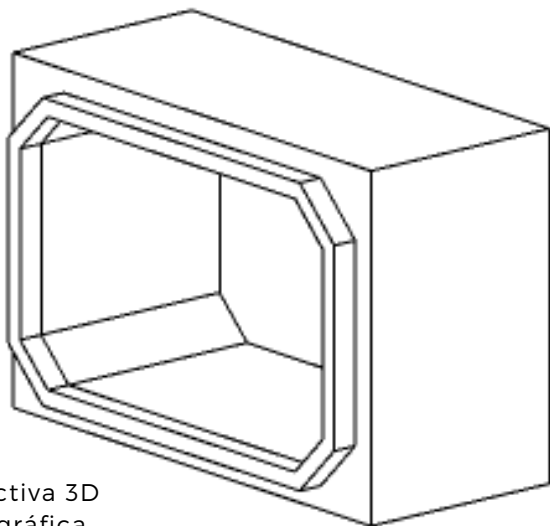
**Celular**  
03574-420851



**Email**  
fabrica@premoldeadosraful.com.ar



**Dirección**  
Av. Srmiento 548  
Río Primero



Perspectiva 3D  
Escala gráfica

## FICHA TÉCNICA



Plano de Módulos Cajón TIPO PÓRTICO  
**2000 x 1000 x 1000 mm**  
Espesor pared 140/ 160 mm

### Materiales:

Hormigón H30

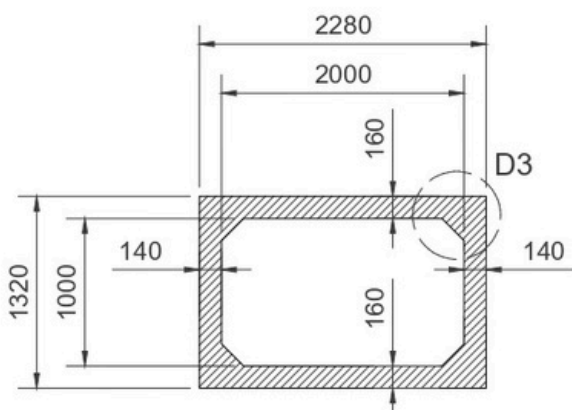
Acero: ADN 420

2600 Kg

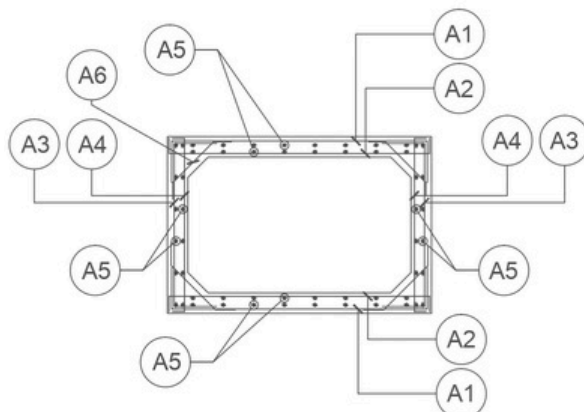
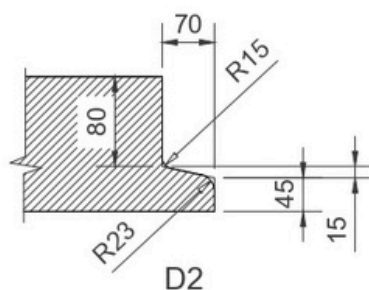
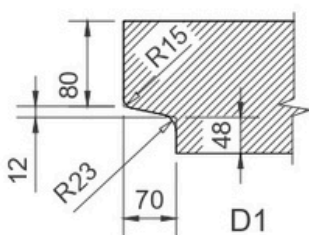
Los estándares de fabricación cumplen la Normativa tanto **UNE 127-916 Europea** como las **normas ISO 9001 - 14001**

Potencia de prensado: 17.000 Kg

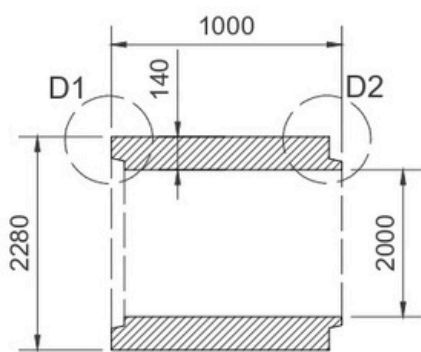
Potencia de vibrado: 18.000 Kg (180 Kn)



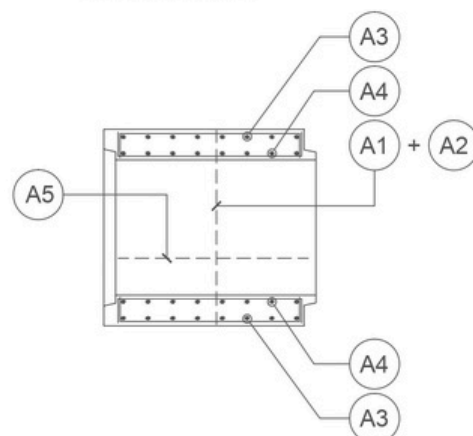
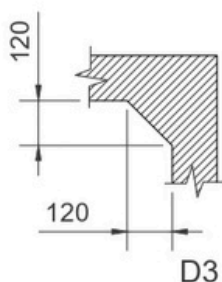
SECCIÓN ALCANTARILLA ENCOFRADO



SECCIÓN ALCANTARILLA ARMADURA



PLANTA ALCANTARILLA ENCOFRADO



PLANTA ALCANTARILLA ARMADURA

TAPADA (mts.)	ALCANTARILLA URBANA - ARMADURA DE HIERRO					
	A1	A2	A3	A4	A5	A6
0,50	1 Ø 10 c/7.5	1 Ø 10 c/7.5	1 Ø 10 c/15	1 Ø 10 c/15	1 Ø 8 c/20	1 Ø 8 c/15
1,00	1 Ø 10 c/12	1 Ø 10 c/12	1 Ø 10 c/15	1 Ø 10 c/15	1 Ø 8 c/20	1 Ø 8 c/15
2,00	1 Ø 10 c/12	1 Ø 10 c/12	1 Ø 10 c/15	1 Ø 10 c/15	1 Ø 8 c/20	1 Ø 8 c/15
3,00	1 Ø 10 c/10	1 Ø 10 c/10	1 Ø 10 c/12	1 Ø 10 c/12	1 Ø 8 c/20	1 Ø 8 c/15



**Celular**  
03574-420851

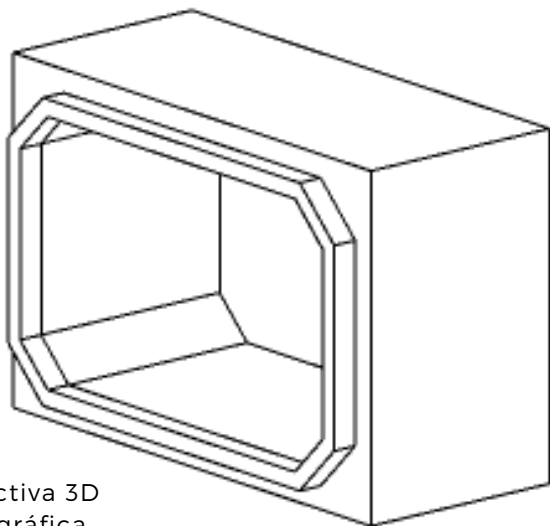


**Email**  
fabrica@premoldeadosraful.com.ar



**Dirección**  
Av. Srmiento 548  
Río Primero





Perspectiva 3D  
Escala gráfica

## FICHA TÉCNICA



Plano de Módulos Cajón TIPO PÓRTICO

**2000 x 1500 x 1000 mm**

Espesor pared 140/ 160 mm

### Materiales:

Hormigón H30

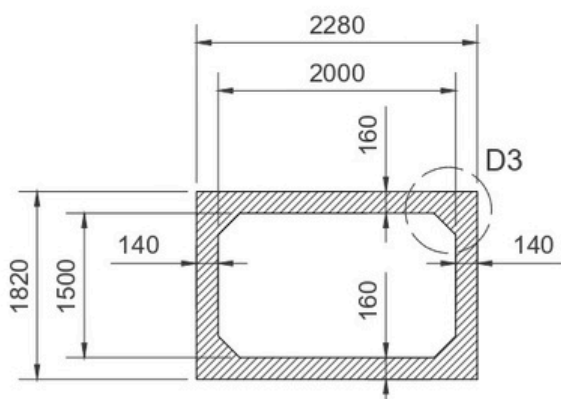
Acero: ADN 420

2900 Kg

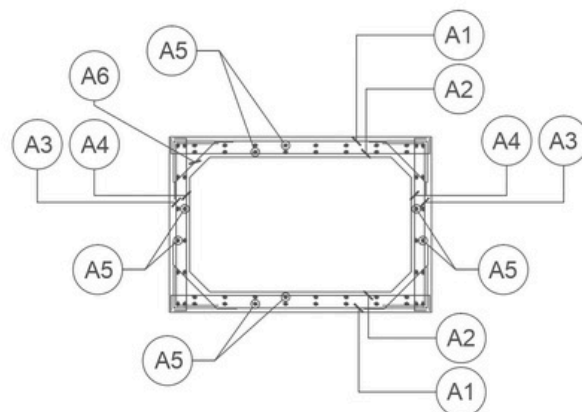
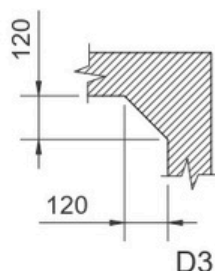
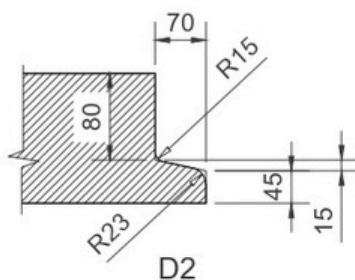
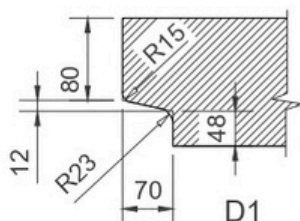
Los estándares de fabricación cumplen la Normativa tanto **UNE 127-916 Europea** como las **normas ISO 9001 - 14001**

Potencia de prensado: 17.000 Kg

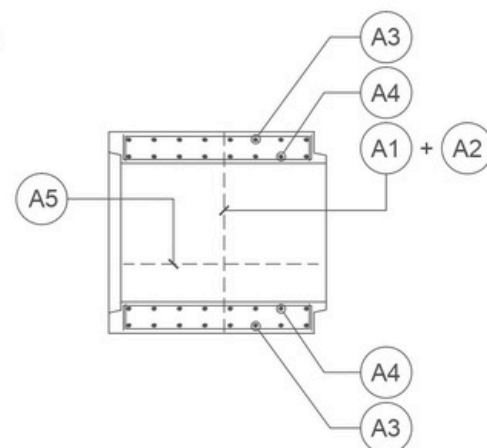
Potencia de vibrado: 18.000 Kg (180 Kn)



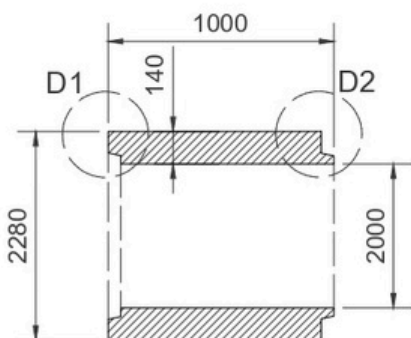
SECCIÓN ALCANTARILLA  
ENCOFRADO



SECCIÓN ALCANTARILLA  
ARMADURA



PLANTA ALCANTARILLA  
ARMADURA



PLANTA ALCANTARILLA  
ENCOFRADO

TAPADA (mts.)	ALCANTARILLA URBANA - ARMADURA DE HIERRO					
	A1	A2	A3	A4	A5	A6
0,50	1 ø 10 c/7.5	1 ø 10 c/7.5	1 ø 10 c/15	1 ø 10 c/15	1 ø 8 c/20	1 ø 8 c/15
1,00	1 ø 10 c/12	1 ø 10 c/12	1 ø 10 c/15	1 ø 10 c/15	1 ø 8 c/20	1 ø 8 c/15
2,00	1 ø 10 c/12	1 ø 10 c/12	1 ø 10 c/15	1 ø 10 c/15	1 ø 8 c/20	1 ø 8 c/15
3,00	1 ø 10 c/10	1 ø 10 c/10	1 ø 10 c/12	1 ø 10 c/12	1 ø 8 c/20	1 ø 8 c/15



**Celular**  
03574-420851



**Email**  
fabrica@premoldeadosraful.com.ar



**Dirección**  
Av. Srmiento 548  
Río Primero

# FICHA TÉCNICA



Plano de Módulos Cajón TIPO PÓRTICO

**1500 x 2000 x 1000 mm**

Espesor pared 140/ 160 mm

## Materiales:

Hormigón H30

Acero: ADN 420

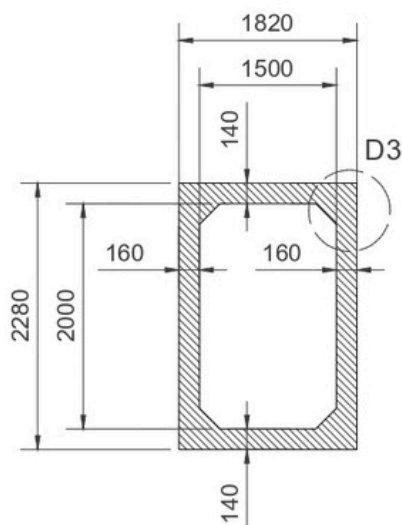
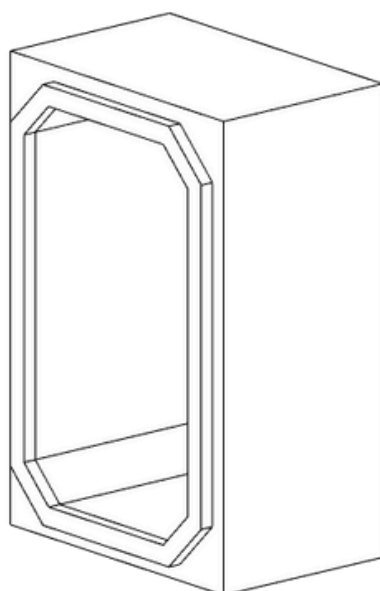
2900 Kg

Los estándares de fabricación cumplen la Normativa tanto **UNE 127-916 Europea** como las **normas ISO 9001 - 14001**

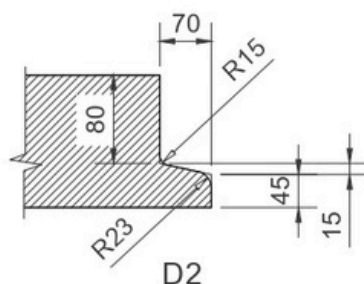
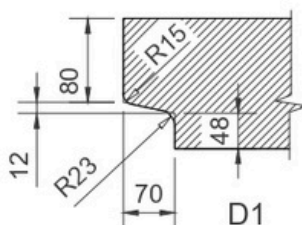
Potencia de prensado: 17.000 Kg

Potencia de vibrado: 18.000 Kg (180 Kn)

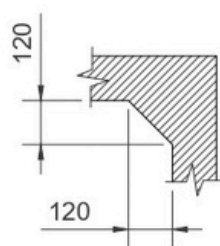
Perspectiva 3D  
Escala gráfica



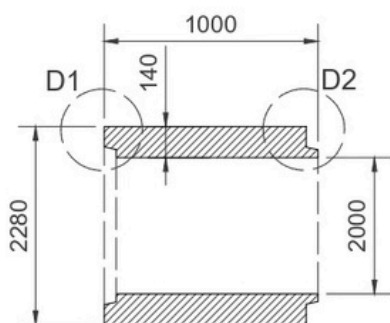
SECCIÓN ALCANTARILLA  
ENCOFRADO



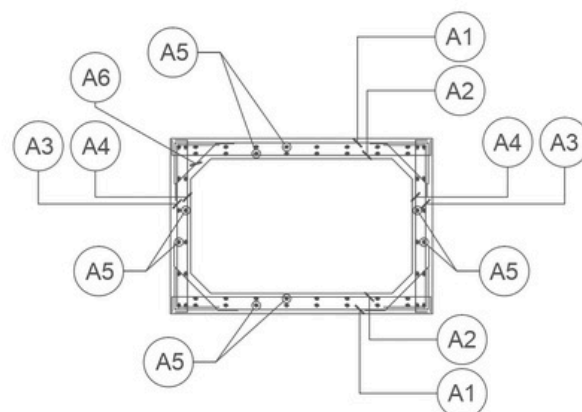
D2



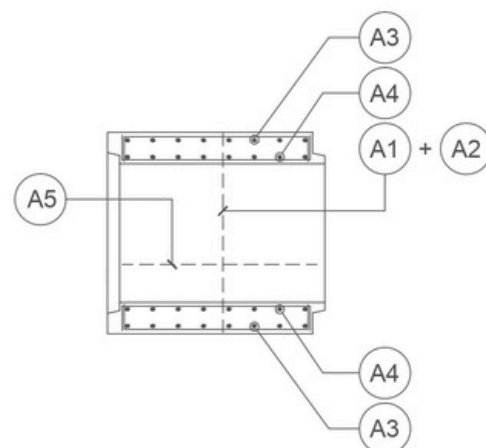
D3



PLANTA ALCANTARILLA  
ENCOFRADO



SECCIÓN ALCANTARILLA  
ARMADURA



PLANTA ALCANTARILLA  
ARMADURA

TAPADA (mts.)	ALCANTARILLA URBANA - ARMADURA DE HIERRO					
	A1	A2	A3	A4	A5	A6
0,50	1 $\phi$ 10 c/7.5	1 $\phi$ 10 c/7.5	1 $\phi$ 10 c/15	1 $\phi$ 10 c/15	1 $\phi$ 8 c/20	1 $\phi$ 8 c/15
1,00	1 $\phi$ 10 c/12	1 $\phi$ 10 c/12	1 $\phi$ 10 c/15	1 $\phi$ 10 c/15	1 $\phi$ 8 c/20	1 $\phi$ 8 c/15
2,00	1 $\phi$ 10 c/12	1 $\phi$ 10 c/12	1 $\phi$ 10 c/15	1 $\phi$ 10 c/15	1 $\phi$ 8 c/20	1 $\phi$ 8 c/15
3,00	1 $\phi$ 10 c/10	1 $\phi$ 10 c/10	1 $\phi$ 10 c/12	1 $\phi$ 10 c/12	1 $\phi$ 8 c/20	1 $\phi$ 8 c/15



**Celular**  
03574-420851



**Email**  
fabrica@premoldeadosraful.com.ar



**Dirección**  
Av. Srmiento 548  
Rio Primero





**PREMOLDEADOS DE HORMIGÓN**